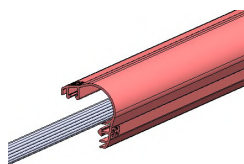
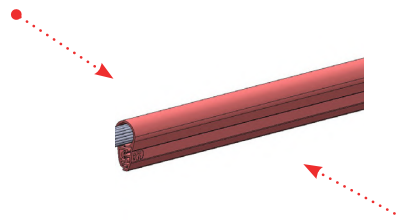


 **No olvide leer estas instrucciones antes de la instalación...**

## Proceso de instalación en RH-PLAN 0 o en RH-PLAN 1



- Antes de comenzar la instalación, asegurarse de la zona a proteger del conductor a cubrir está limpia y libre de aristas vivas.



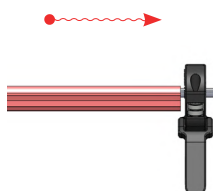
- Realizar un precierre manual del perfil RH-PLAN 0 o RH-PLAN 1.



- Colocar la herramienta RH-PLAN 0-1 TOOL cubriendo el perfil RH-PLAN 0 o el RH-PLAN 1.



- Cerrar herramienta hasta que este en contacto con el RH-PLAN 0 o el RH-PLAN 1.



- Finalmente, desplazar la herramienta a través de toda la longitud del perfil que se desea instalar. Asegurarse de que el protector RH-PLAN 0 o RH-PLAN 1 ha quedado completamente cerrado. En caso de no ser así, hacer una segunda pasada con la herramienta.



- Desmontar la herramienta haciendo el procedimiento inverso. Protector cerrado e instalado.

*Estas instrucciones de instalación están dirigidas a instaladores de accesorios de media y alta tensión con experiencia. Las instrucciones de instalación describen los pasos específicos a seguir para el accesorio descrito en las mismas. Las instrucciones en ningún caso son sustitutivas de una formación técnica de producto previa aconsejable. R&H no se hace responsable de los daños causados, directa o indirectamente por una mala instalación del producto. Esto es aplicable también en esos casos donde pasos generales de instalación necesarios o aquellos que se entienden como básicos en los conocimientos del instalador, no se encuentren descritos.*

*Si detecta cualquier problema de interpretación o considera que pueden ser mejoradas estas instrucciones, rogamos se pongan en contacto con nosotros o nuestros agentes comerciales.*



Recuerda eliminar cualquier residuo de acuerdo con la legislación de protección del medio ambiente.