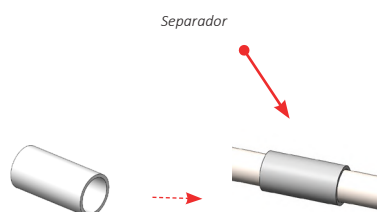
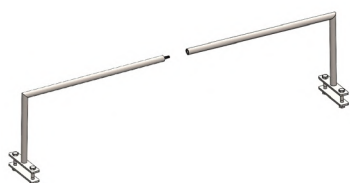
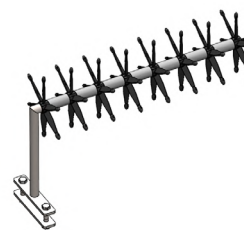
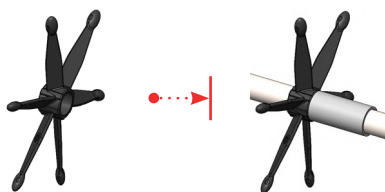


 **No olvide leer estas instrucciones antes de la instalación...**

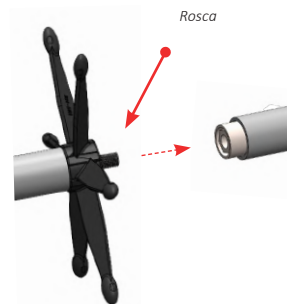
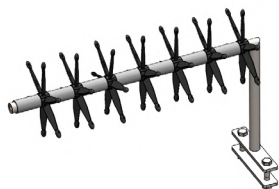
Proceso de instalación en sistemas antiposada RH-ERI



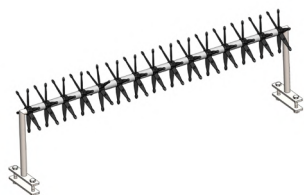
- Antes de comenzar la instalación, asegurarse que los perfiles o superficies en los que se vaya a instalar el producto estén limpios, libres de trazas de óxidos o aristas vivas.
- Disponer de los separadores para insertar en el poste de la derecha y poder mantener la distancia entre las piezas RH-ERI.



- Después hay que introducir la pieza RH-ERI hasta que haga tope con el separador. Repetir estas operaciones hasta llenar el poste de la derecha.
- Una vez que hayamos llenado el poste de la derecha, quedará como se muestra en la imagen.



- Repetir el mismo proceso con el poste de la izquierda para que quede como se muestra en la imagen.
- Unir el poste de la derecha con el poste de la izquierda mediante la rosca que tiene.



- RH-ERI instalado.

Estas instrucciones de instalación están dirigidas a instaladores de accesorios de media y alta tensión con experiencia. Las instrucciones de instalación describen los pasos específicos a seguir para el accesorio descrito en las mismas. Las instrucciones en ningún caso son sustitutivas de una formación técnica de producto previa aconsejable. R&H no se hace responsable de los daños causados, directa o indirectamente por una mala instalación del producto. Esto es aplicable también en esos casos donde pasos generales de instalación necesarios o aquellos que se entienden como básicos en los conocimientos del instalador, no se encuentren descritos.

Si detecta cualquier problema de interpretación o considera que pueden ser mejoradas estas instrucciones, rogamos se pongan en contacto con nosotros o nuestros agentes comerciales.



Recuerda eliminar cualquier residuo de acuerdo con la legislación de protección del medio ambiente.